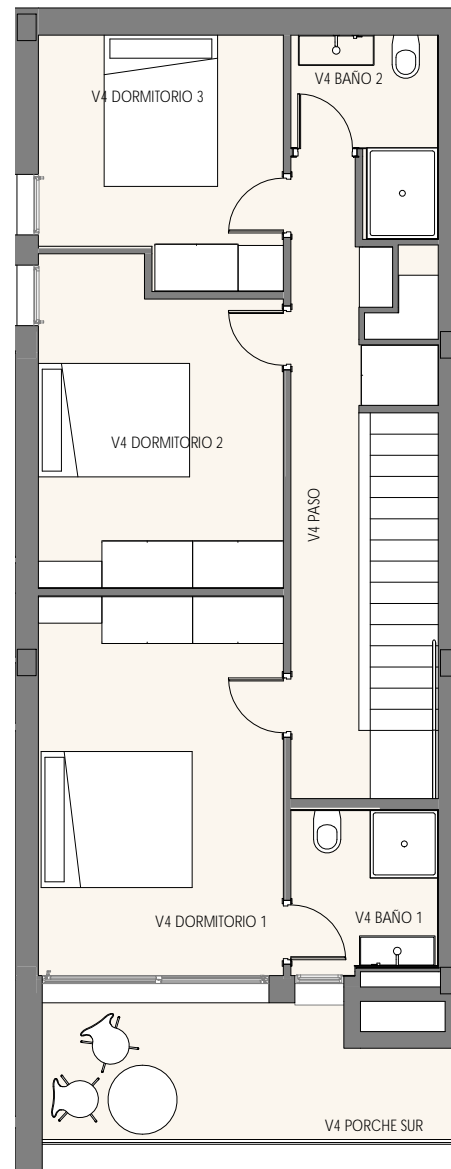
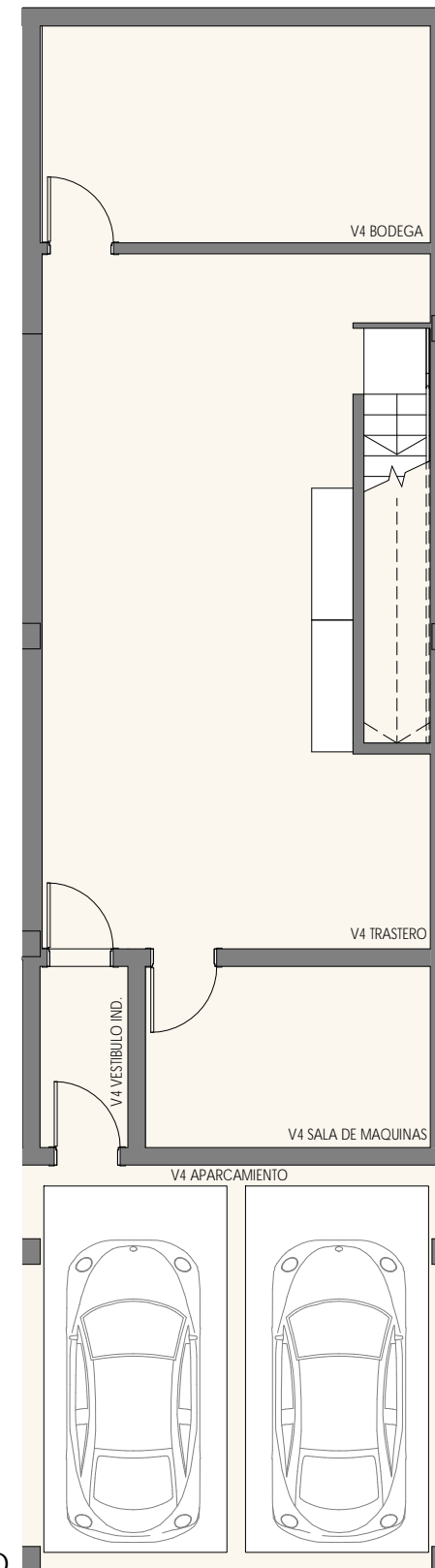


PLANTA BAJA



PLANTA PRIMERA



PLANTA SÓTANO

NOTA: Imágenes no contractuales y meramente ilustrativas sujetas a modificaciones de orden técnico, jurídico o comercial de la dirección facultativa o autoridad competente. Las Infografías de las fachadas, elementos comunes y restantes espacios son orientativos y podrán ser objeto de verificación o modificación en los proyectos técnicos. El mobiliario de las Infografías interiores no está incluido y el equipamiento de las viviendas será el indicado en la correspondiente memoria de calidades. Toda la información y entrega de documentación se hará según lo establecido en el Real Decreto 515/1989 y demás normas que pudieran complementarlo ya sean de carácter estatal o autonómico.

VIVIENDA 4

| NOMBRE | PLANTA | SUPERFICIES UTILES |
|---|---------------|-----------------------------|
| V4 APARCAMIENTO | PLANTA SOTANO | 32.40 m ² |
| V4 BODEGA | PLANTA SOTANO | 15.84 m ² |
| V4 SALA DE MAQUINAS | PLANTA SOTANO | 9.54 m ² |
| V4 TRASTERO | PLANTA SOTANO | 45.00 m ² |
| V4 VESTIBULO IND. | PLANTA SOTANO | 2.88 m ² |
| V4 ASEO | PLANTA BAJA | 1.26 m ² |
| V4 COCINA COLADURIA | PLANTA BAJA | 9.18 m ² |
| V4 SALON COMEDOR | PLANTA BAJA | 47.88 m ² |
| V4 BAÑO 1 | PLANTA 1 | 4.14 m ² |
| V4 BAÑO 2 | PLANTA 1 | 4.14 m ² |
| V4 DORMITORIO 1 | PLANTA 1 | 16.38 m ² |
| V4 DORMITORIO 2 | PLANTA 1 | 13.32 m ² |
| V4 DORMITORIO 3 | PLANTA 1 | 10.08 m ² |
| V4 PASO | PLANTA 1 | 7.56 m ² |
| TOTAL SUPERFICIES UTILES INTERIOR VIVIENDA | | 219.42 m² |
| V4 JARDIN NORTE | PLANTA BAJA | 27.18 m ² |
| V4 JARDIN SUR | PLANTA BAJA | 50.58 m ² |
| V4 PORCHE SUR | PLANTA BAJA | 27.00 m ² |
| V4 SUP PAVIMENTADA N | PLANTA BAJA | 4.68 m ² |
| V4 SUP PAVIMENTADA S | PLANTA BAJA | 14.04 m ² |
| V4 PORCHE SUR | PLANTA 1 | 9.00 m ² |
| TOTAL SUPERFICIES EXTERIORES | | 132.48 m² |
| TOTAL GENERAL | | 351.90 m² |

LA VIVIENDA

Se apuesta por el futuro a través de una construcción eficiente y sostenible que permita utilizar todos los recursos naturales disponibles para el máximo confort.

La vivienda cuenta con tres dormitorios dobles, dos baños completos y un aseo, además del espacio de salón-comedor-cocina abierto a los dos jardines y al porche exterior. Además, un espacioso sótano privado da acceso a las plazas de aparcamiento individuales.

ESPACIOS INTERIORES ACOGEDORES

Todas las estancias de la vivienda están pensadas para que se perciba su confort rodeado de primeras calidades, con materiales y acabados inmejorables.

EFICIENCIA ENERGÉTICA COMO PRIORIDAD

Se han previsto grandes ventanales que unifican los espacios interiores y exteriores en uno solo, además de permitir el paso para que la luz natural bañe el ambiente y dé paso a la ventilación cruzada.

Se dota a las viviendas de la máxima tecnología en material de renovación de aire y ventilación, así como un sistema puntero de climatización y producción de agua caliente sanitaria. Todo esto acompañado de un sistema de captación solar que permite la autosuficiencia de las viviendas en las horas de más radiación. Así mismo, se reutiliza el agua de lluvia en un aljibe para su posterior utilización en jardines y terrazas.

